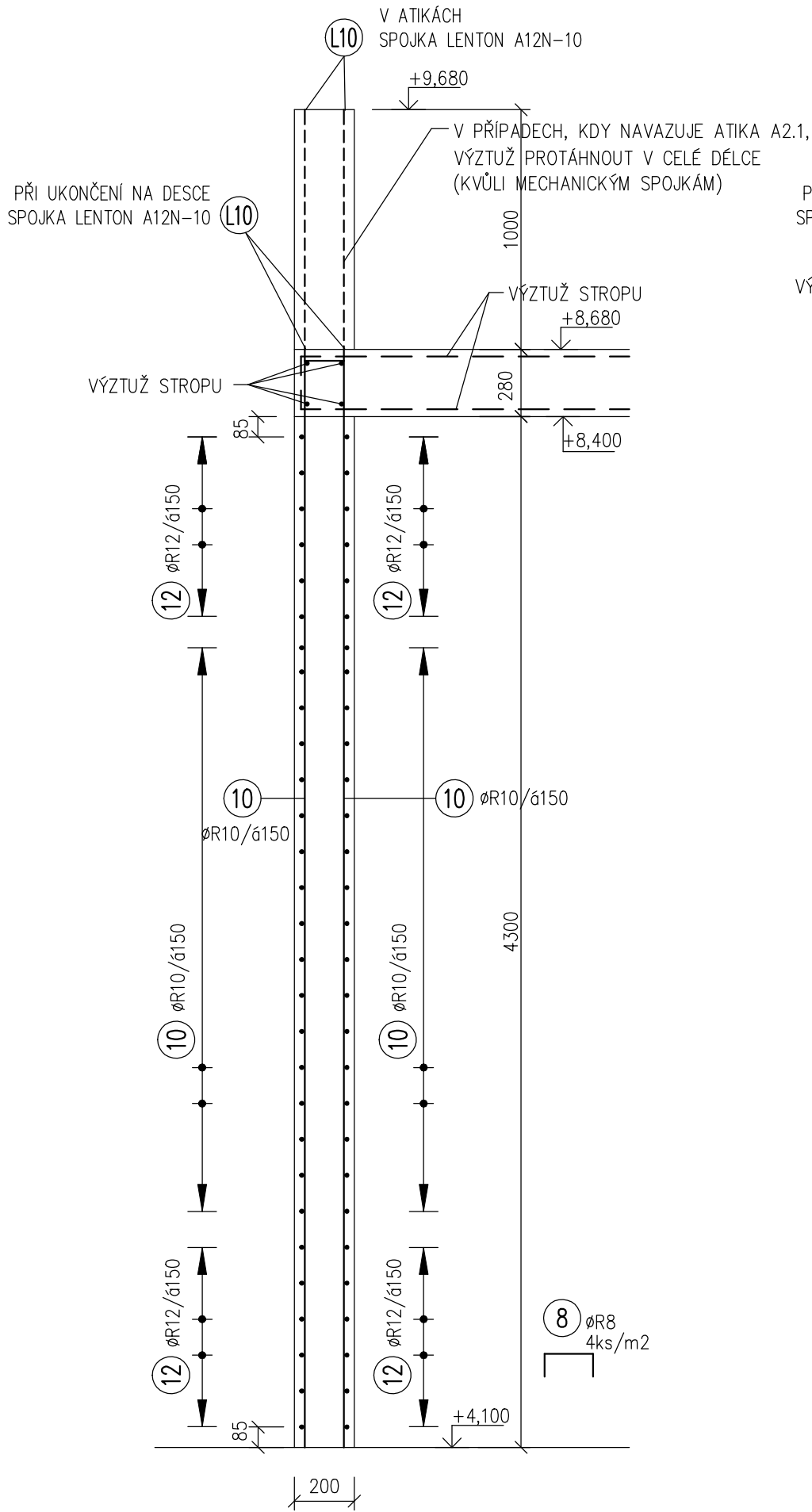
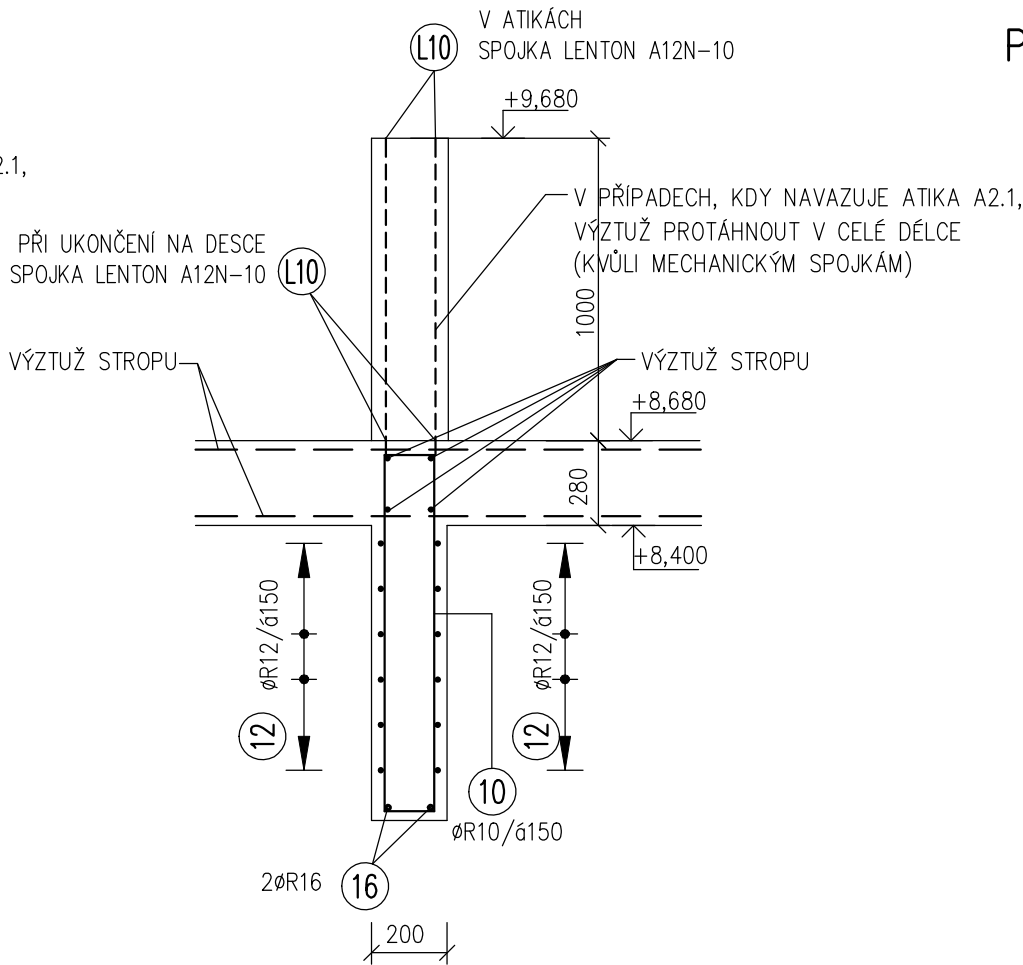


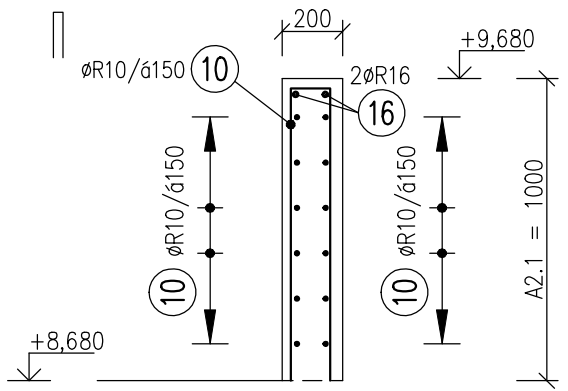
STĚNY–SVISLÉ ŘEZY 1:25
–32,00 (TL. 200mm)



NADPRAŽÍ OTVORŮ

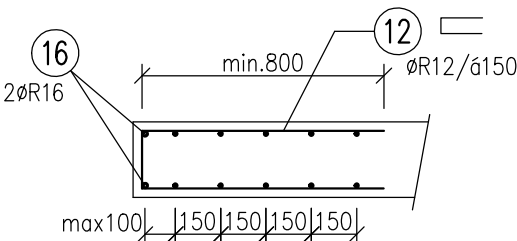


ATIKA A2.1
M1:25 OZNAČENÍ A UMÍSTĚNÍ ATIK – VIZ TVAR 35,00bm

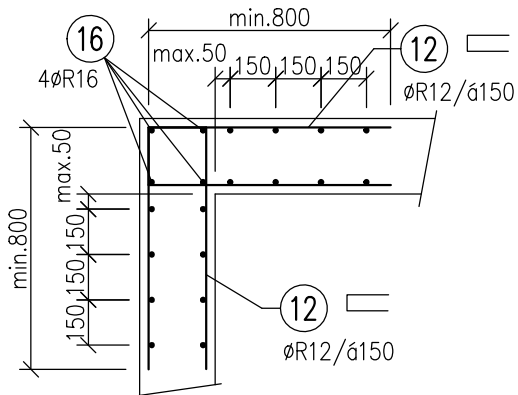


PŮDORYSY STĚN 1:25

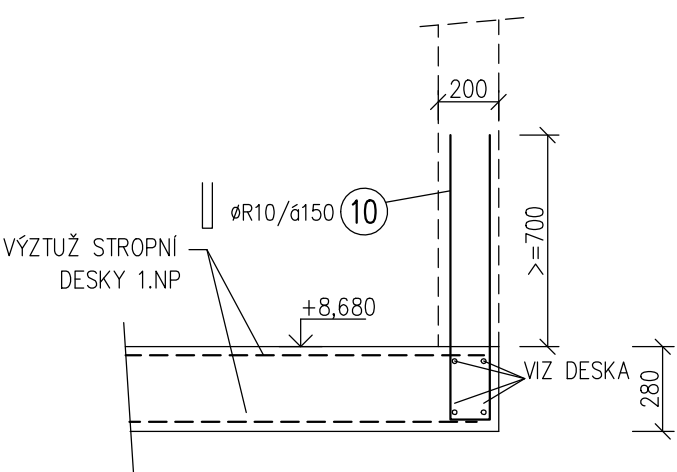
VOLNÝ KONEC STĚNY:



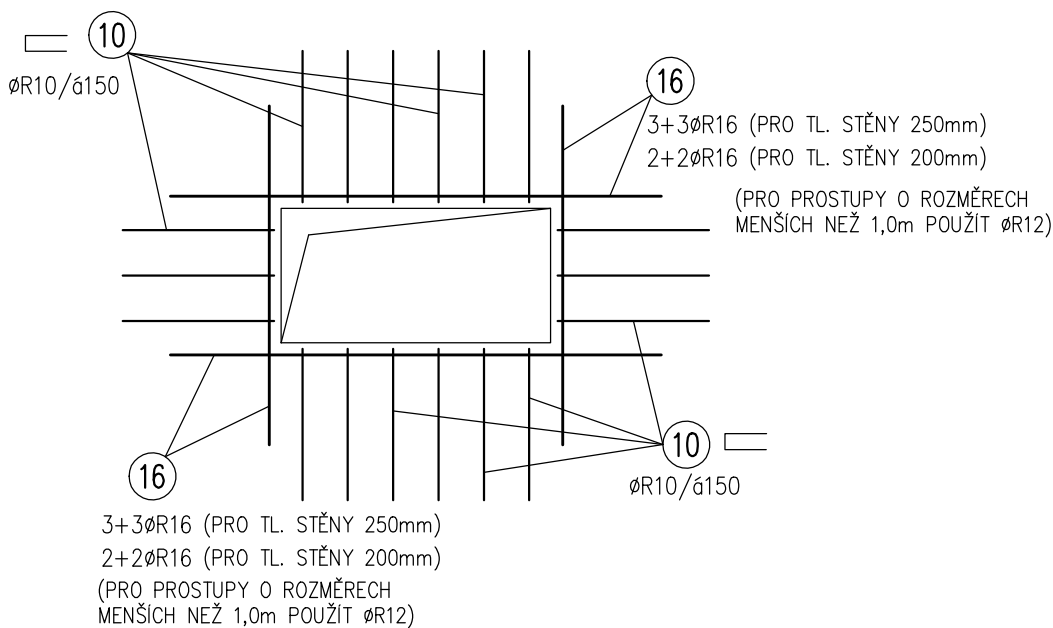
ROH STĚNY:



NAPOJOVACÍ VÝZTUŽ PRO ATIKY ZE STROPU 2.NP – 3,00bm



PRINCIP OLEMOVÁNÍ PROSTUPŮ VE STĚNÁCH



VÝPIS MECHANICKÝCH SPOJEK

OZN.	ZNAČKA	PRŮMĚR [mm]	KUSŮ	POZNÁMKA
L10	LENTON A12N–10	10	450	
L16	LENTON A12N–16	16	28	

ROVNÉ PRUTY, KTERÉ BUDOU POKRACOVAT DO ZAMÝŠLENÉ DALŠÍ ETAPY (3.NP) OPATŘIT MECHANICKÝMI SPOJKAMI. UVAŽOVANÝ TYP VE STANDARDNÍM PROVEDENÍ VČETNĚ PLASTOVÉ KRYTKY PROTI ZATEČENÍ BETONOVÉ SMĚSI. PŘESNÉ ROZMÍSTĚNÍ A POČET DLE DÍLENSKÉ DOKUMENTACE VÝKRESŮ VÝZTUŽE.

VÝPIS VÝZTUŽE – STĚNY

POL. ČÍS.	POČET KUSŮ	Ø V mm	DÉLKA V m	OCEL 10S05				
				R8	R10	R12	R16	
16	bm	R16	392,00				392,00	
12	bm	R12	1900,00			1900,00		
10	bm	R10	6090,00		6090,00			
8	bm	R8	380,00	380,00				
CELKOVÁ DÉLKA V bm				380,00	6090,00	1900,00	392,00	
HMOTNOST bm V kg				0,395	0,617	0,888	1,578	
CELKOVÁ HMOTNOST V kg				150,00	3757,60	1687,20	618,60	
CELKEM				6214,0kg				

POZNÁMKA:

- V MÍSTĚ PROSTUPŮ PRUTY PŘERUŠIT, NEBO VYHNOUT
- JEDNÁ SE O SCHÉMA VÝZTUŽE. PŘÍPADNÉ LOKÁLNÍ EXTRÉMY JE NUTNO PŘIVÝZTUŽIT DLE STATICKÉHO VÝPOČTU.

POVRCHOVÁ ÚPRAVA BETONU:

- POVRCHY BETONOVÝCH STĚN, STROPŮ A SCHODIŠŤOVÝCH RAMEN VIDITELNÝCH Z INTERIÉRU BUDOU PROVEDENY V KVALITĚ "POHLEDOVÉHO BETONU"

POZNÁMKA:

- SOUČÁSTÍ VÝKRESU JE TECHNICKÁ ZPRÁVA
- DO SLOUPŮ JE ZAKÁZÁNO PROVÁDĚT JAKÉKOLIV PROSTUPY, NIKY
- DO ŽB STĚN A STROPNÍCH DESEK JE ZAKÁZÁNO PROVÁDĚT JAKÉKOLIV PROSTUPY A NIKY BEZ SOUHLASU PROJEKTANTA KONSTRUKČNÍ ČÁSTI
- K VÝZTUŽI SLOUPŮ A STĚN NELZE NIC PŘIVAŘOVAT, VEŠKERÉ KOTVÍCÍ PRVKY MUSÍ BÝT KOTVENY POMOCÍ VLASTNÍ VÝZTUŽE
- PŘED BETONÁŽÍ JE POTŘEBA OSADIT PŘÍSLUŠNÉ KOTVÍCÍ PRVKY A CHRÁNICÍKY PRO PROSTUPY
- PŘED BETONÁŽÍ JE NUTNO OSADIT PRVKY NAVAZUJÍCÍCH KONSTRUKCÍ
- OTVORY DO 150mm SE MOHOU DODATEČNĚ VRTAT
- TATO DOKUMENTACE (REALIZAČNÍ DOKUMENTACE) NENAHRAZUJE DODAVATELSKOU A DÍLENSKOU DOKUMENTACI, DODAVATELSKÁ A DÍLENSKÁ DOKUMENTACE MUSÍ BÝT PŘED ZAPOČETÍM STAVEBNÍCH PRACÍ ODSOUHLASENA PROJEKTANTEM ČÁSTI

BETON: C25/30–XC1–CI 0,20–Dmax22–S3

OCEL: B500B (tr. 10S05 (ØR))

KRYTÍ VÝZTUŽE: STĚNY– 25mm

NAVRŽENO DLE ČSN EN 1992

± 0.0 = 247,360

D1.01 PAVILON OPERAČNÍCH SÁLŮ A CS
D1.01.2 STAVEBNĚ KONSTRUKČNÍ ŘEŠENÍ

TENTO VÝKRES A JEHO DETAILY JSOU MAJETKEM ZHOTOVITELE A NESMÍ BÝT POUŽIT CELÝ ANI Z ČÁSTI BEZ JEHO PÍSEMNÉHO SOUHLASU (DLE ZÁKONA Č. 121/2000 Sb.).

ZPRACOVATEL DÍLČÍ ČÁSTI: ING. LIBOR KAVALEC, MINORITSKÉ NÁM.11, 586 01 JIHLAVA			ING. LIBOR KAVALEC –STAVEBNÍ INŽENÝR MINORITSKÉ NÁMĚSTÍ 11 586 01 JIHLAVA IČO 101 20 068 tel, fax: 567 310 721 e-mail: kavalec@j.cz	
VEDOUcí PROJEKTANT ING. LIBOR KAVALEC	VYPRACOVAL ING. JAN GÖTH	KONTROLOVAL ING. LIBOR KAVALEC		
GENERÁLNÍ PROJEKTANT:ATELIER PENTA v.o.s., Mrštíkova 12, 586 01 Jihlava				
VEDOUcí PROJEKTANT ING.ARCH. JAROMÍR HOMOLKA, CSc.			HLAVNÍ INŽENÝR PROJEKTU ING. ALEŠ PRUDKÝ	
INVESTOR: Krajská zdravotní a.s., Sociální péče 12A, 401 13 Ústí nad Labem				
NÁZEV AKCE: VÝSTAVBA ČTYŘ OPERAČNÍCH SÁLŮ A STERILIZACE KRAJSKÉ ZDRAVOTNÍ a.s. NEMOCNICE TEPLICE o.z.			FORMÁT DATUM STUPEŇ ZAK. ČÍSLO MĚŘITKO	4x A4 6 / 2016 DPS A 42–15–P Č. VÝKRESU
VÝKRES SCHÉMA VÝZTUŽE – STĚNY 2.NP (DC SCHODIŠTĚ)			1 : 25	D1.01.2–34